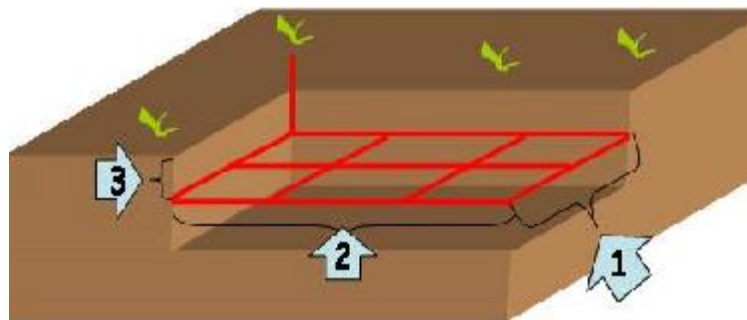


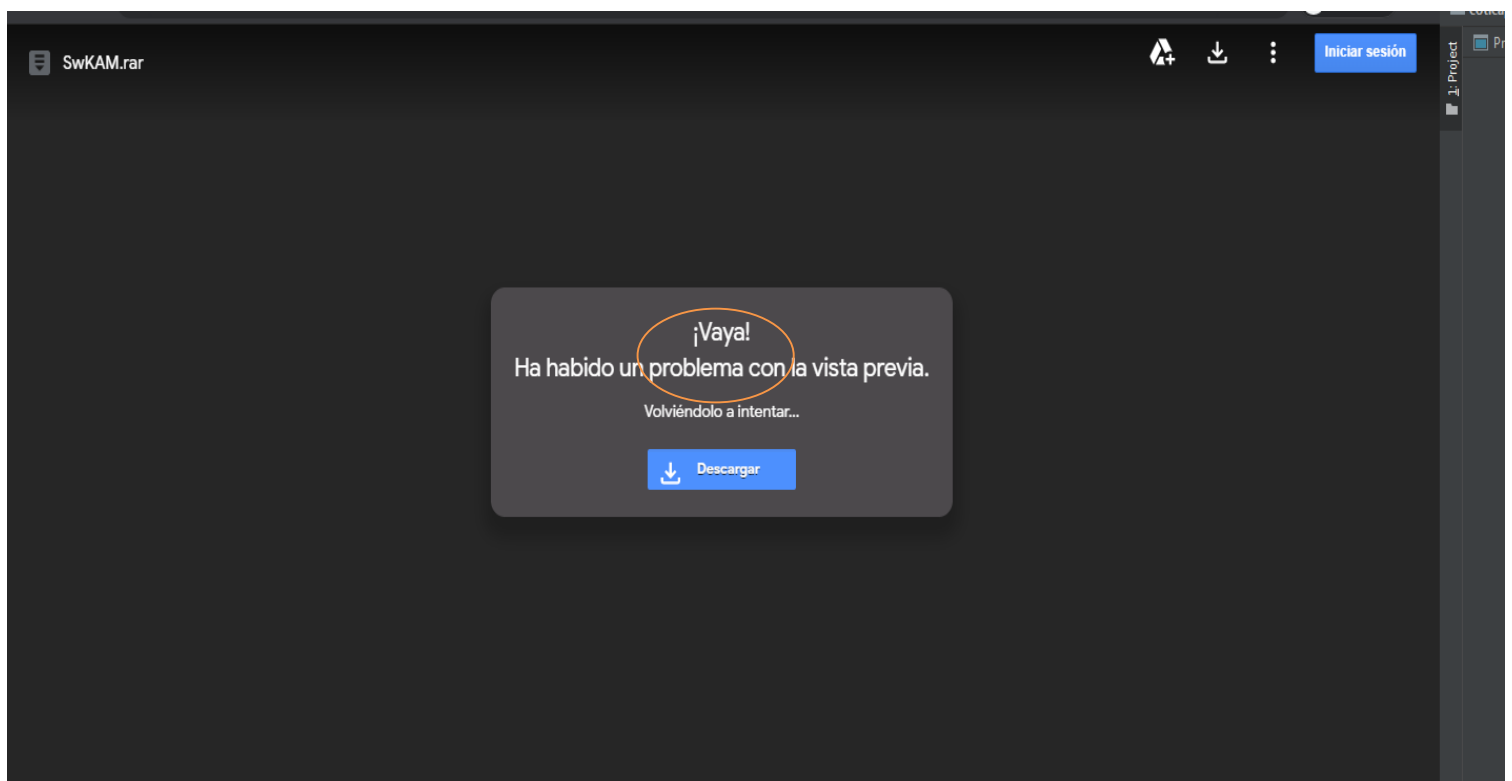
Procedimiento de instalación

Calculos de mallas

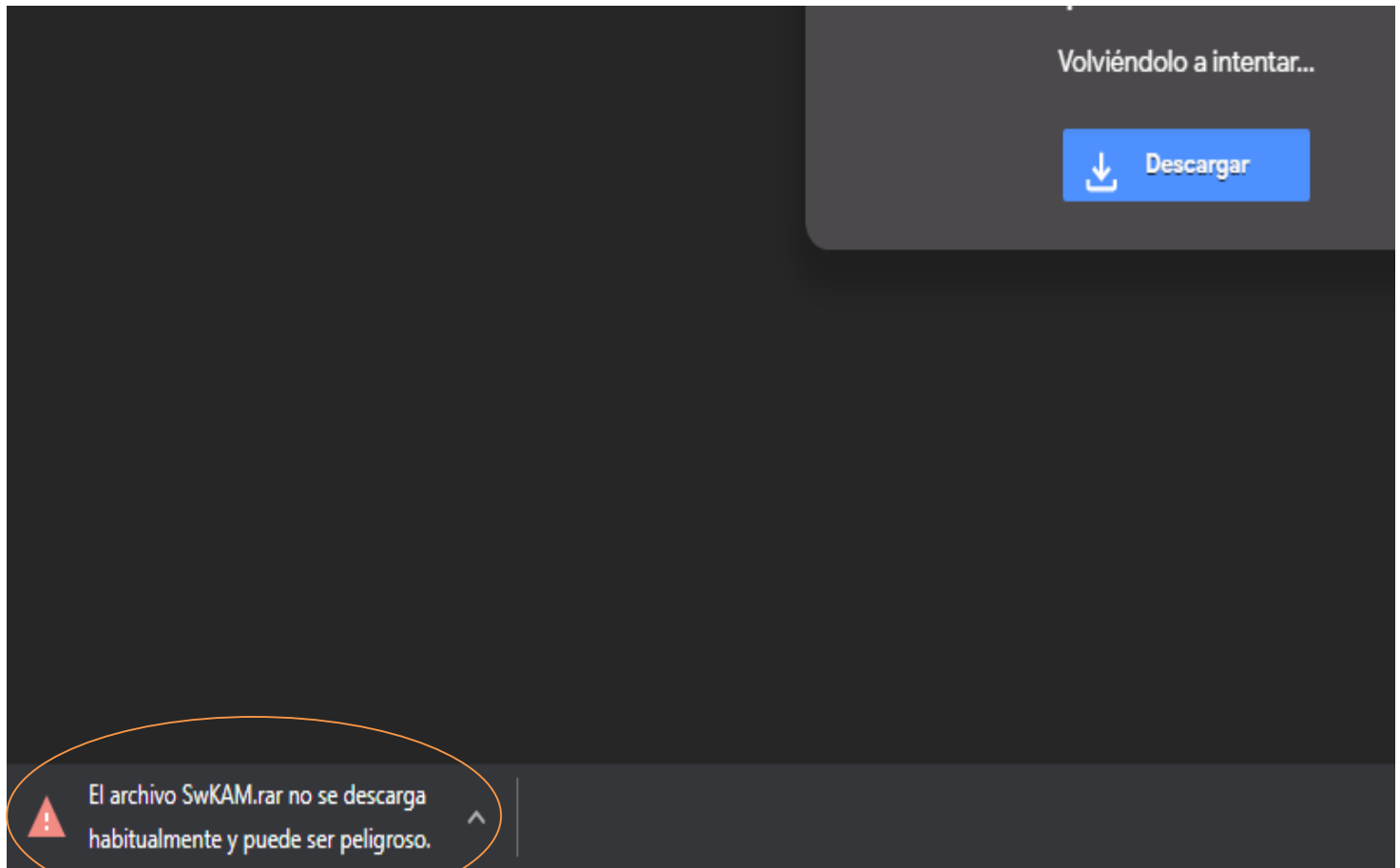


Pasos proceso de descarga

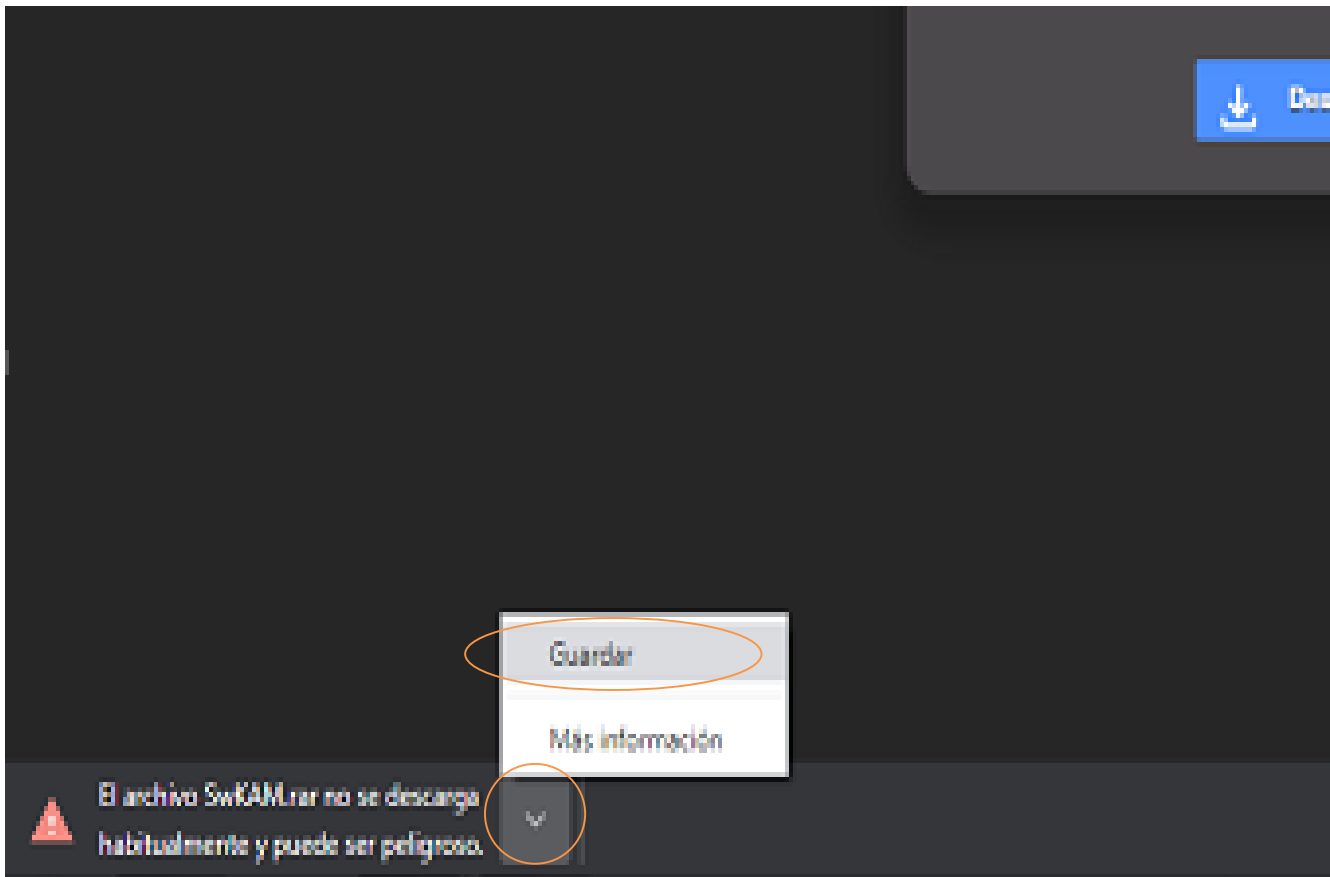
Nos mostrara la siguiente imagen tenemos que dar un clic en descargar, donde indica el circulo naranja.



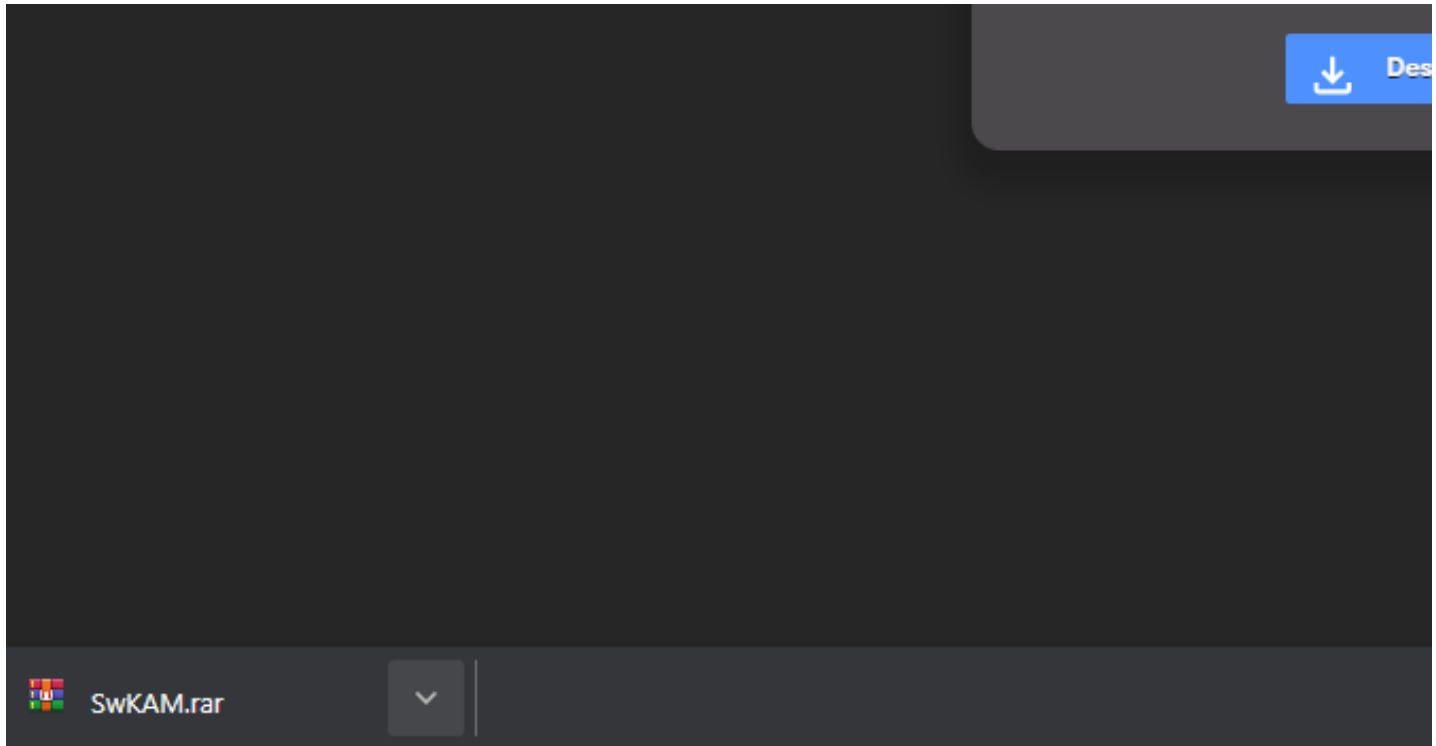
Al descargarse nos mostrará un aviso que el archivo puede ser peligroso, esto aparecerá por seguridad.



De clic en la flecha al lado del anuncio y luego en guardar. Es importante que usted sepa que esto se hace siempre y cuando usted conozca la procedencia del archivo.

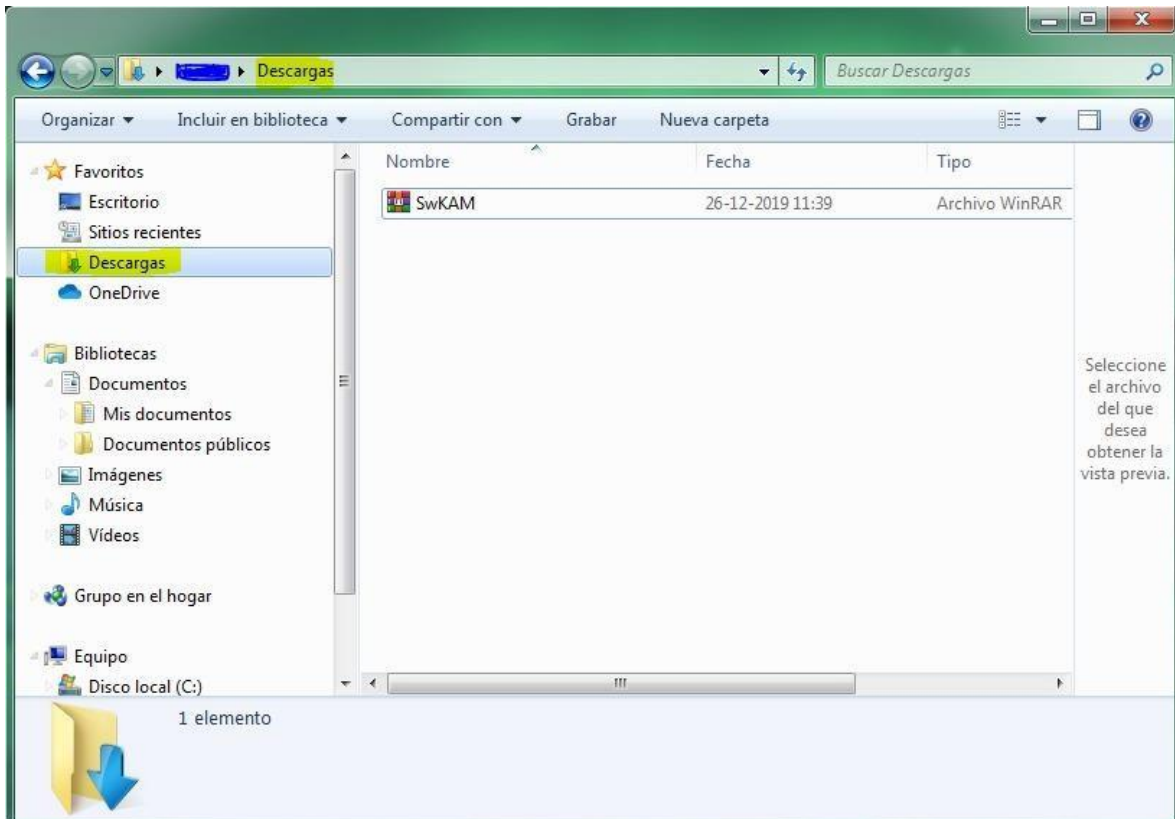


Finalmente se guardara en su equipo, y ahora podrá seguir con los pasos de instalación

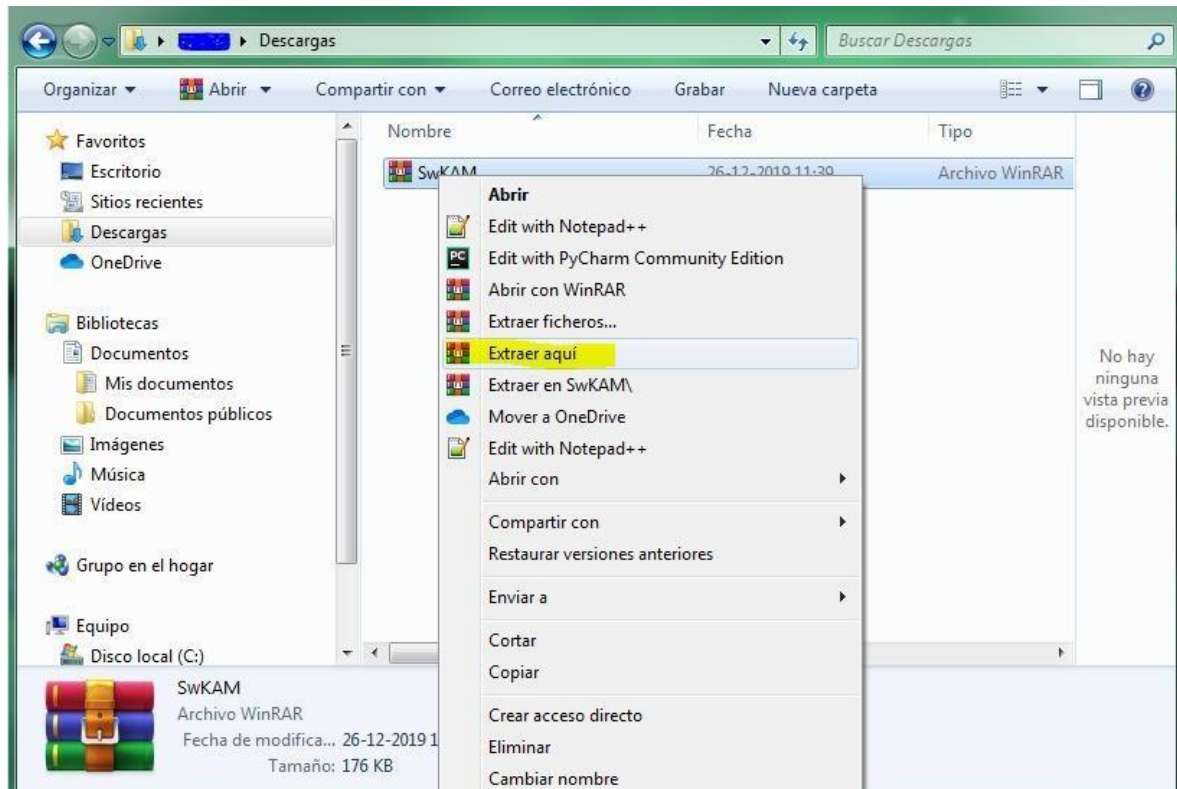


Pasos de instalación

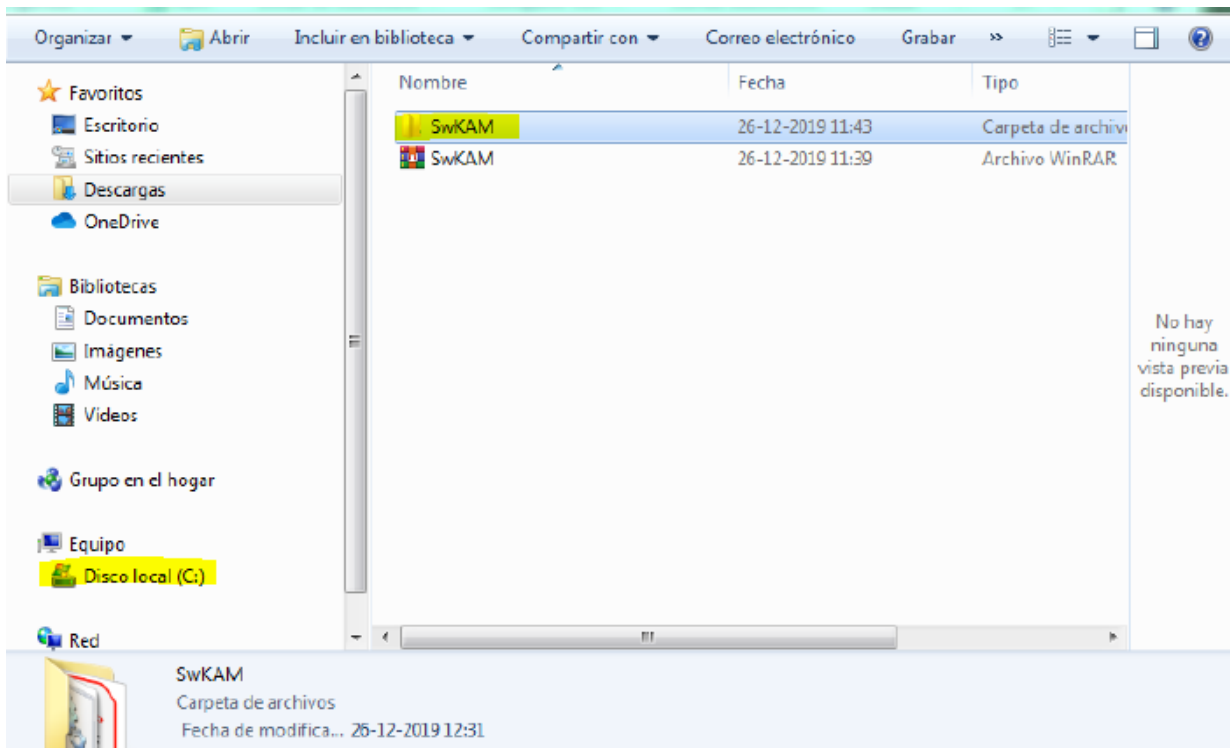
1. Al descargar el programa de la página de UATSA se almacenará en la carpeta “Descarga” que se muestra en la imagen.



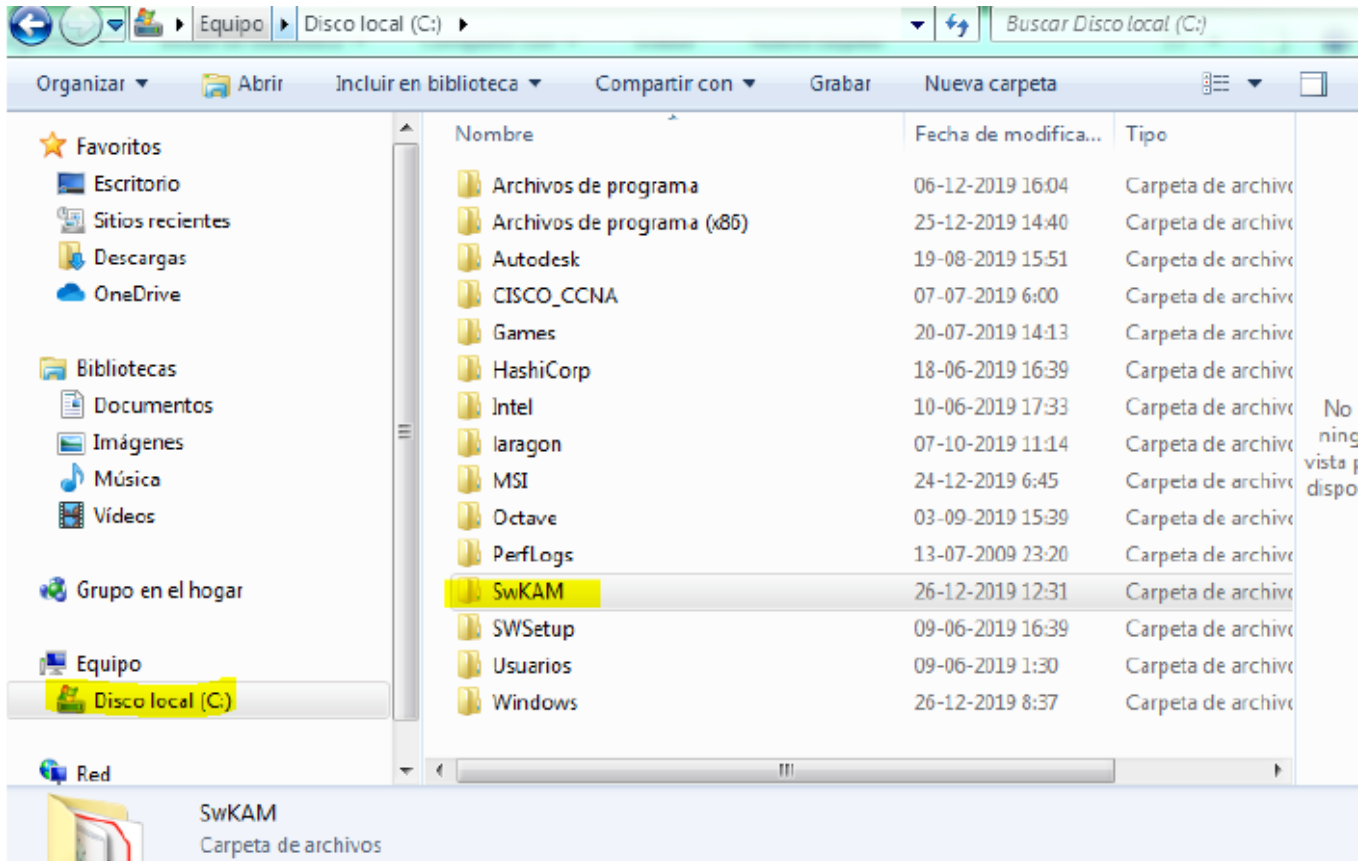
2. Se debe hacer clic derecho en el mouse y seleccionar “Extraer aquí” como muestra la imagen.



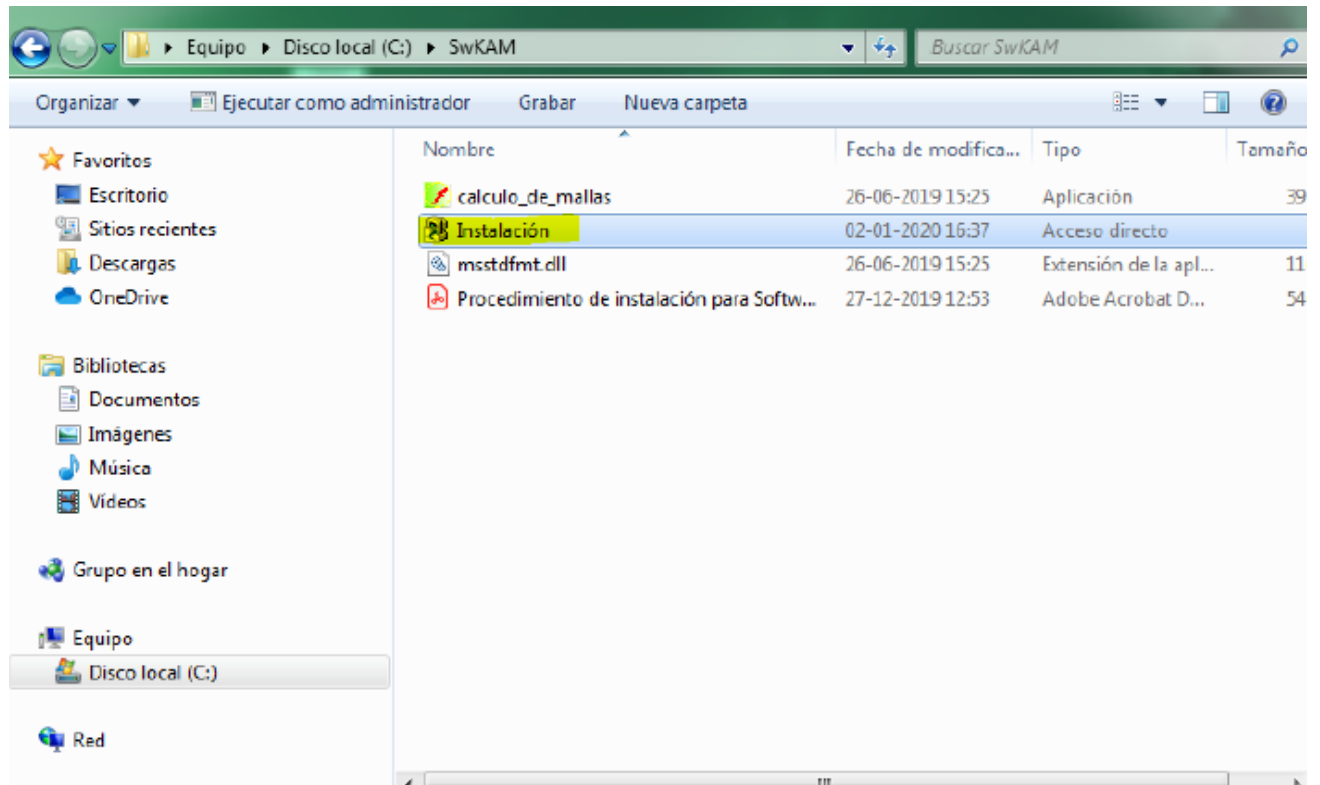
3. Movemos la carpeta "SwKAM" ubicada en "Descarga" a "Disco Local (C:)". Esto lo podemos hacer deslizando la carpeta a la ubicación del "Disco local (C:)", o copiando la carpeta "SwKAM" y pegando en la ubicación del "Disco local (C:)".



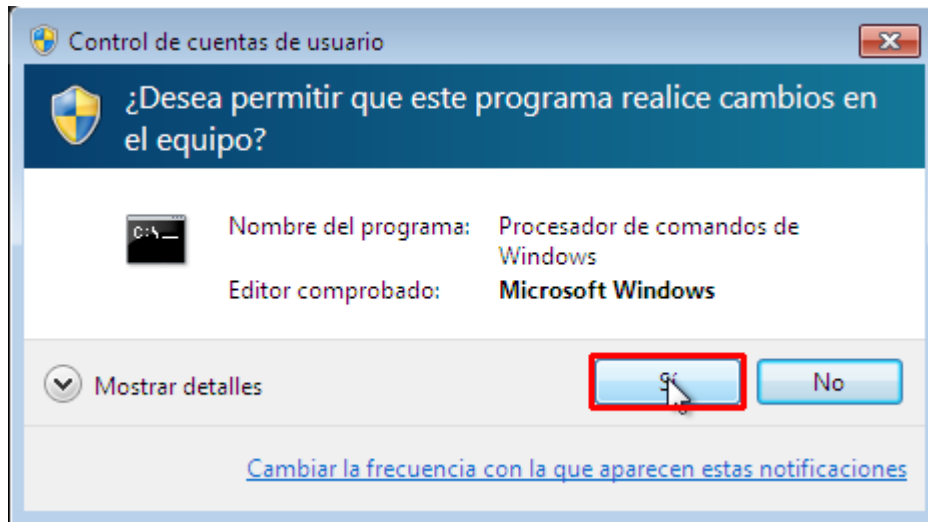
4. Nos dirigimos a “Disco Local (C:)” y abrimos la carpeta “SwKAM”



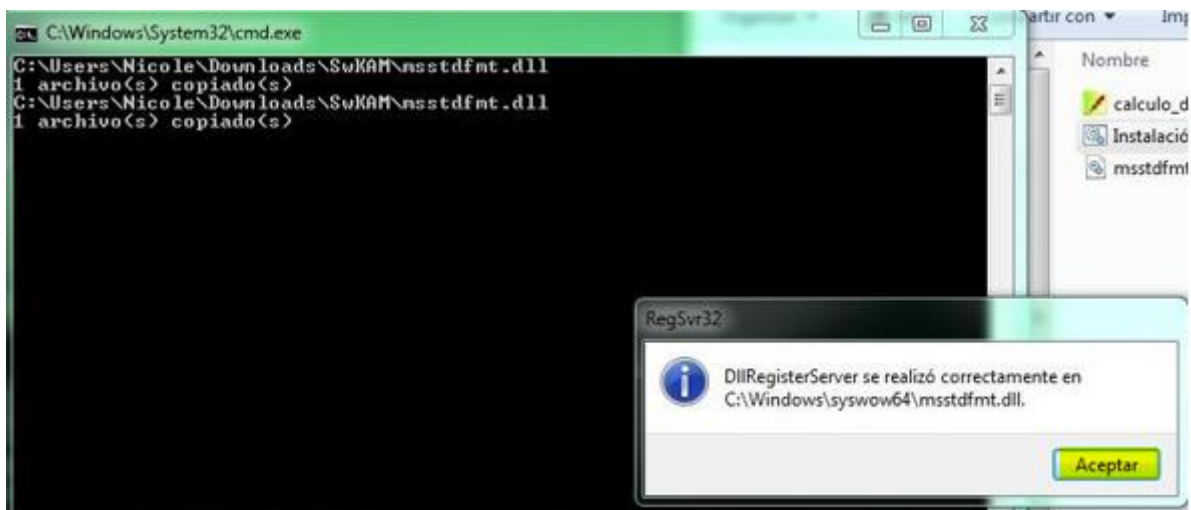
5. Al abrir la carpeta “SwKAM” encontraremos un archivo de “Instalación”, hacemos doble clic sobre el para abrirlo.



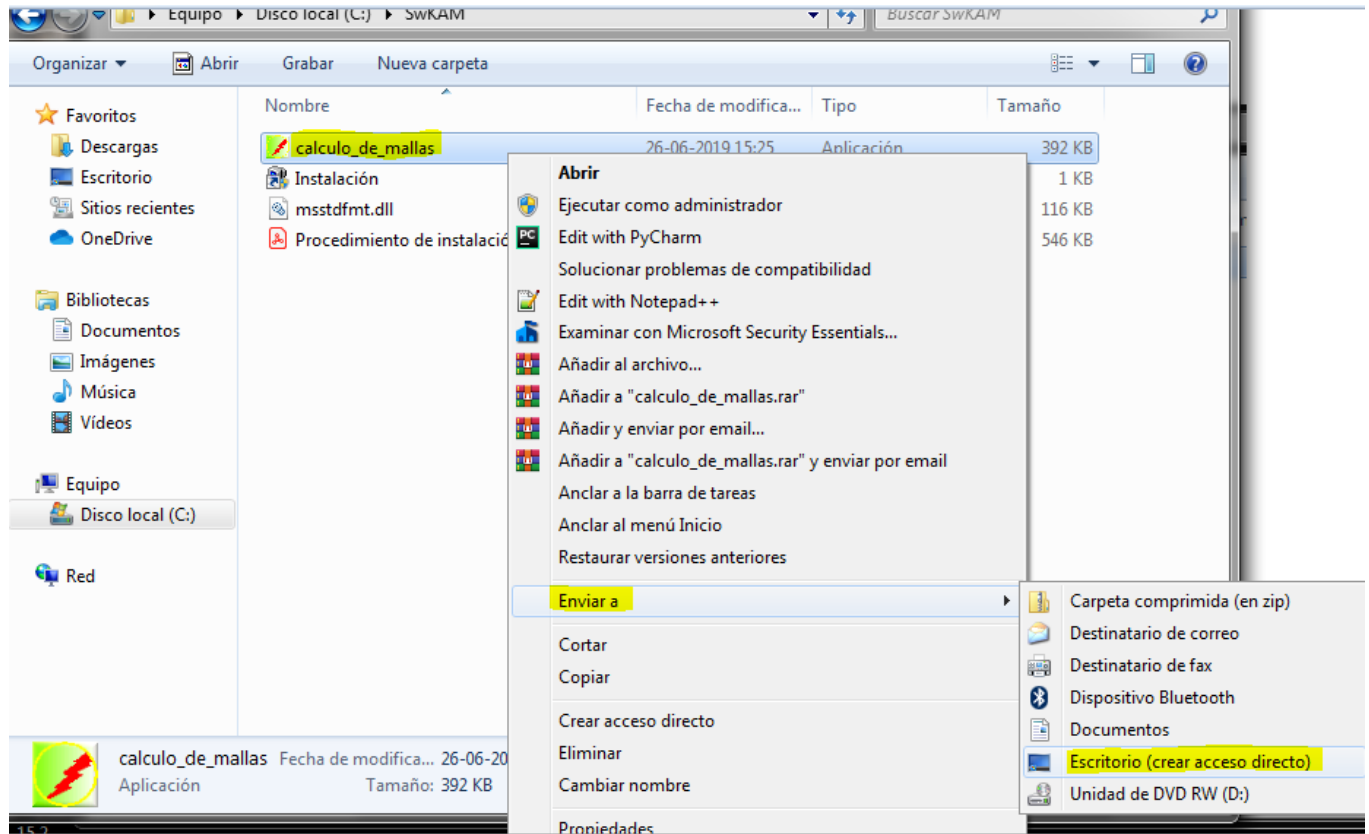
- Al abrir el archivo de "Instalación" saldrá un mensaje de control como se muestra en la imagen, debemos apretar "Sí" para permitir que el programa pueda instalarse.



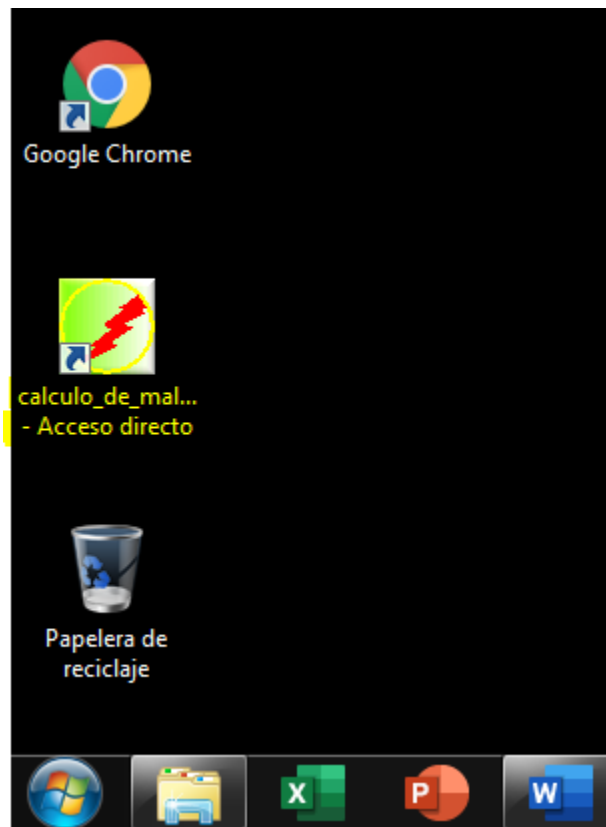
- Luego se ejecutara la instalación y saldrá un mensaje como este donde significa que ha sido instalado correctamente, para continuar con el procedimiento debe apretar el botón "Aceptar".



- Para tener un acceso directo del programa en el escritorio, debemos estar situados en la misma carpeta "SwKAM" seleccionar el archivo "Cálculos de malla", luego apretar el botón derecho del mouse sobre él. Seleccionar la opción "Enviar a" (marcada en la imagen) y por último seleccionar "Escritorio (crear acceso directo)".



9. Ahora el programa “Calculo de mallas” se encuentra en el escritorio listo para usar.



10. Al abrir el programa “Calculo de mallas” saldrá lo que se muestra en la imagen, se debe hacer un clic sobre él para terminar de abrir el programa.



11. ¡Listo para usar!

